



# One Use-Plus

使用指南 OUP系统系列的一次性刀头 REF.: 19393/XX

OUP电动马达 (蓝色)Ref.: 19345

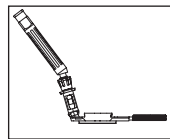
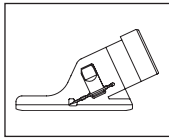
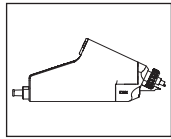
- OUP电动马达 (蓝色外壳)
- OUP负压吸力环 (标示OUP, 和蓝色或黄色止动位置)

OUP吸力环标示蓝色

Ref. 蓝色 19391/-1 19391/0

Ref. 黄色 19391/1 19391/2 19391/3

Oval Ring Ref. 19391/1/OV 19391/2/OV 19393/3/OV



## 警语/注意

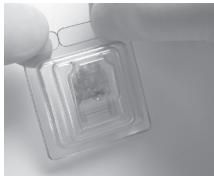
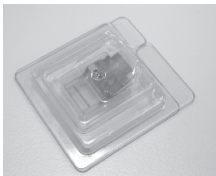
- 勿将OUP组件和Epi-K™系统一起使用。

### A. 将刀头装上电动马达

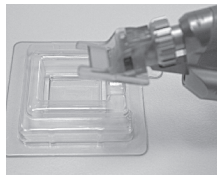
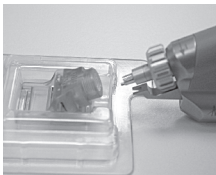
内容

One Use-Plus一次性刀头与刀片

1. 从外包装取出含有刀头的塑料盒；
2. 将包装以刀头螺纹朝上放置(1)打开包装顶端(2)；



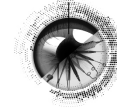
3. 顺时针旋转螺纹将刀头固定在电动马达振动轴上，检查刀头是否已经被旋紧，此时刀头不会旋转(3-4-5)；



4. 组装完成后，用显微镜仔细检查刀片；

5. 使用前以BSSTM溶液 (Alcon®公司注册商标) 或其他适当溶液润滑刀片；

6. 启动电动马达手柄，检查刀片适当安装和振动。



# One Use-Plus

使用指南 OUP系统系列的一次性刀头 REF.: 19393/XX

OUP电动马达 (蓝色)Ref.: 19345

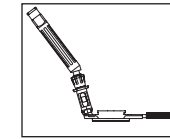
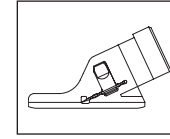
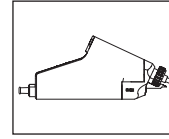
- OUP电动马达 (蓝色外壳)
- OUP负压吸力环 (标示OUP, 和蓝色或黄色止动位置)

OUP吸力环标示蓝色

Ref. 蓝色 19391/-1 19391/0

Ref. 黄色 19391/1 19391/2 19391/3

Oval Ring Ref. 19391/1/OV 19391/2/OV 19393/3/OV



## 警语/注意

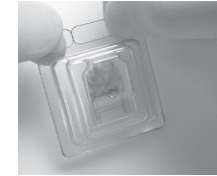
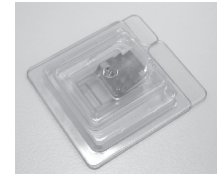
- 勿将OUP组件和Epi-K™系统一起使用。

### A. 将刀头装上电动马达

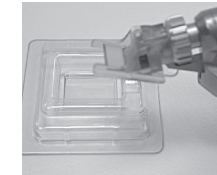
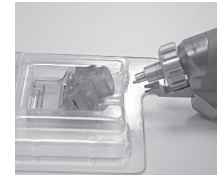
内容

One Use-Plus一次性刀头与刀片

1. 从外包装取出含有刀头的塑料盒；
2. 将包装以刀头螺纹朝上放置(1)打开包装顶端(2)；



3. 顺时针旋转螺纹将刀头固定在电动马达振动轴上，检查刀头是否已经被旋紧，此时刀头不会旋转(3-4-5)；



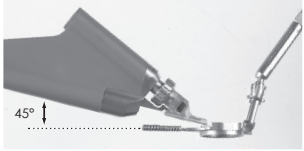
4. 组装完成后，用显微镜仔细检查刀片；

5. 使用前以BSSTM溶液 (Alcon®公司注册商标) 或其他适当溶液润滑刀片；

6. 启动电动马达手柄，检查刀片适当安装和振动。

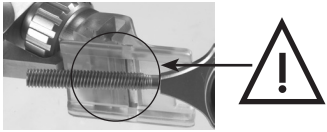
### B. 将电动马达装上负压吸力环

1. 在吸力环滑轨中插入刀头时，电动马达必须与吸力环的金属轴承螺纹成45°，以避免轴承接触刀片和分离器(6)。



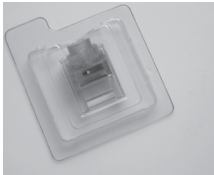
刀头妥当插入吸力环滑轨后，缓缓地角度减至45°到0°，同时刀头略为向前(7)。

2. 警告! 螺纹轴承不可接触刀片刀刃(如下图所示)，否则可能会损坏刀刃(8)。



### C. 拆卸OUP一次性刀头

拆卸OUP一次性刀头时，将刀头插入包装，逆时针旋转松开螺纹，将所有材料弃置于生物危险性专用容器内(9-10-11)。



注册人/生产企业: MORIA S.A 法国目利亚股份有限公司  
住所: 15, Georges Besse, 92160 ANTONY, France  
生产地址: 27 Rue, du Pied de Fourche, 03160 Bourbon L'Archambault, France

联系电话: +33 (0)4 70 67 09 04  
传真: +33 (0)4 70 67b06 61

代理人/售后服务单位: 上海目利亚贸易有限公司  
住所: 上海市长宁区淮海西路 432号6 楼H室  
联系方式: 86 021 52586095

医疗器械注册证编号/产品技术要求编号: 国械注进 20173166477

生产日期: 见标签  
使用期限: 见主机说明书

欲了解更多资讯

**MORIA SA**  
15, rue Georges Besse  
91160 ANTONY- FRANCE  
Phone: +33 (0)4 70 67 09 04  
Fax: +33 (0)4 70 67 06 61  
[www.moria-surgical.com](http://www.moria-surgical.com)

**MORIA Inc**  
1050 Cross Keys Drive  
Doylestown, PA 18902  
USA  
電話: (800) 441 1314  
傳真: + 1 (215) 230 7670  
[www.moria-surgical.com](http://www.moria-surgical.com)

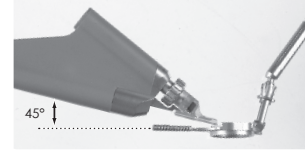
**Moria Japan K.K.**  
Arcadia Building 6F  
1-12-3 Kanda  
SudachoChiyoda-Ku Tokyo  
101-0041  
日本  
電話: 81-3-6260-8309  
傳真: 81-3-6260-8310  
[www.moriajapan.com](http://www.moriajapan.com)

**Moria Commercial (CHINA) CO., LTD.**  
上海目利亚贸易有限公司  
Room H 6F Kaili Building NO.432  
West Huai Hai Road, Changning district, Shanghai, 200052, P.R.C  
中国上海市长宁区淮海西路432号凯利大厦6楼H室  
Tel/Fax: +86 021 52586095  
[www.moria-surgical.com](http://www.moria-surgical.com)

# Moria

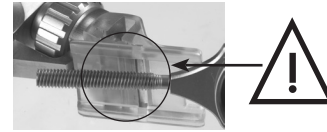
### B. 将电动马达装上负压吸力环

1. 在吸力环滑轨中插入刀头时，电动马达必须与吸力环的金属轴承螺纹成45°，以避免轴承接触刀片和分离器(6)。



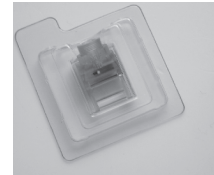
刀头妥当插入吸力环滑轨后，缓缓地角度减至45°到0°，同时刀头略为向前(7)。

2. 警告! 螺纹轴承不可接触刀片刀刃(如下图所示)，否则可能会损坏刀刃(8)。



### C. 拆卸OUP一次性刀头

拆卸OUP一次性刀头时，将刀头插入包装，逆时针旋转松开螺纹，将所有材料弃置于生物危险性专用容器内(9-10-11)。



注册人/生产企业: MORIA S.A 法国目利亚股份有限公司  
住所: 15, Georges Besse, 92160 ANTONY, France  
生产地址: 27 Rue, du Pied de Fourche, 03160 Bourbon L'Archambault, France

联系电话: +33 (0)4 70 67 09 04  
传真: +33 (0)4 70 67b06 61

代理人/售后服务单位: 上海目利亚贸易有限公司  
住所: 上海市长宁区淮海西路 432号6 楼H室  
联系方式: 86 021 52586095

医疗器械注册证编号/产品技术要求编号: 国械注进 20173166477

生产日期: 见标签  
使用期限: 见主机说明书

欲了解更多资讯

**MORIA SA**  
15, rue Georges Besse  
91160 ANTONY- FRANCE  
Phone: +33 (0)4 70 67 09 04  
Fax: +33 (0)4 70 67 06 61  
[www.moria-surgical.com](http://www.moria-surgical.com)

**MORIA Inc**  
1050 Cross Keys Drive  
Doylestown, PA 18902  
USA  
電話: (800) 441 1314  
傳真: + 1 (215) 230 7670  
[www.moria-surgical.com](http://www.moria-surgical.com)

**Moria Japan K.K.**  
Arcadia Building 6F  
1-12-3 Kanda  
SudachoChiyoda-Ku Tokyo  
101-0041  
日本  
電話: 81-3-6260-8309  
傳真: 81-3-6260-8310  
[www.moriajapan.com](http://www.moriajapan.com)

**Moria Commercial (CHINA) CO., LTD.**  
上海目利亚贸易有限公司  
Room H 6F Kaili Building NO.432  
West Huai Hai Road, Changning district, Shanghai, 200052, P.R.C  
中国上海市长宁区淮海西路432号凯利大厦6楼H室  
Tel/Fax: +86 021 52586095  
[www.moria-surgical.com](http://www.moria-surgical.com)

# Moria