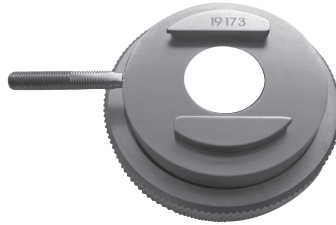




#19173

EN Addendum for user manual #65009



In addition to guide rings for ONE (#19164) and for CBM (#19171) systems that guide microkeratome heads on ALTK artificial chamber (#19161) equipped with its universal chamber cover (#19162), Moria informs the availability of a new guide ring to use with One Use Large-Cut (OU LC) heads for artificial chamber (#19184/xxx) and the One Use-Plus (OUP) handpiece for artificial chamber (#19173).

1- Indication

OU LC heads for artificial chamber (#19184/xxx), guided by the OUP guide ring for ALTK (#19173) with the OUP handpiece for artificial chamber (#19175), enable to create, **with an automated motion**, a complete lamellar resection (without hinge) for donor graft preparation during keratoplasty surgery.

2- Reference & Designation

- **Reference:** #19173
- **Designation:** Reusable OUP ALTK guide ring

3- Instructions for use

- 1/ Remove the nut on the universal chamber (#19162), (Fig. 1 and 2)
- 2/ Set the OUP guide ring (#19173)
- 3/ Screw the OUP guide ring (#19173) on the universal chamber (#19162) until it is locked (Fig. 3)

See instruction for use #65090 included in heads #19184/xxx box for information on the setting of Evo3e Control unit and artificial chamber, on graft positioning, heads preparation, graft cutting and end of procedure.

4- Maintenance

For the maintenance of the OUP guide ring (#19173), please refer to the guide rings maintenance mentioned in the user manual #65009.

Fig.1

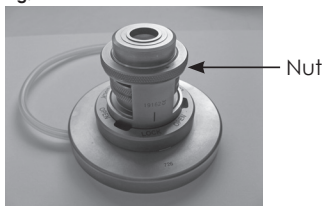


Fig.2



Fig.3

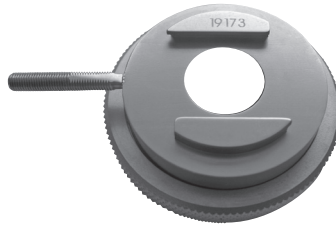




#19173

FR Addendum au manuel utilisateur #65009

Année de première mise sur le marché : 2014



En complément des anneaux guides pour les systèmes ONE (#19164) et CBM (#19171) permettant d'utiliser les têtes pour chambre artificielle ALTK (#19161) équipée de la cloche universelle (#19162), Moria vous informe de la disponibilité d'un nouvel anneau guide permettant d'utiliser les têtes One Use Large-Cut (OU LC) pour chambre artificielle (#19184/xxx) sur la pièce à main One Use-Plus (OUP) pour chambre artificielle (#19175)

1- Indications

Les têtes OU LC pour chambre artificielle (#19184/xxx), guidées par l'anneau guide OUP ALTK (#19173) avec la pièce à main OUP pour chambre artificielle (#19175), permettent de réaliser, **en avance automatique**, une résection lamellaire cornéenne complète (sans charnière) pour la préparation du greffon donneur lors des chirurgies de greffes de cornée.

2- Référence & Désignation

- **Référence** : #19173
- **Désignation** : Anneau guide OUP ALTK réutilisable

3- Instructions d'utilisation

- 1/ Retirer l'écrou se trouvant sur la cloche universelle (#19162), (Fig. 1 et 2)
- 2/ Positionner l'anneau guide OUP (#19173)
- 3/ Visser l'anneau guide OUP (#19173) sur la cloche universelle (#19162) jusqu'à ce que ce soit verrouillé (Fig. 3)

Se référer à la notice 65090 fournie avec les têtes #19184/xxx pour les chapitres concernant la préparation de la console Evo3e et de la chambre artificielle ainsi que la mise en place du greffon, la préparation de la tête, la découpe du greffon et la fin de la procédure.

4- Maintenance

Concernant la maintenance de l'anneau guide OUP (#19173), se référer à la maintenance des anneaux guides mentionnée dans le manuel utilisateur #65009.

Fig.1

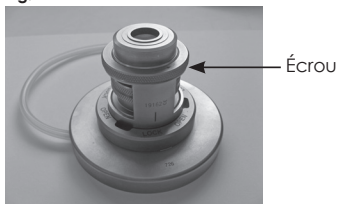


Fig.2



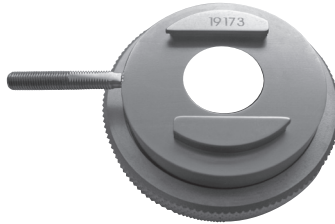
Fig.3





#19173

ES Apéndice del manual del usuario #65009



Además de los anillos guía para los sistemas ONE (#19164) y CBM (#19171) que guían los cabezales de microqueratomo en la cámara artificial ALTK (#19161) equipada con su cubierta de cámara universal, Moria informa de la disponibilidad de un nuevo anillo guía para utilizarse con cabezales One Use Large-Cut (OU LC) para la cámara artificial (#19184/xxx) y la pieza manual One-Use Plus (OUP) para la cámara artificial (#19173).

1- Indicaciones

Los cabezales OU LC para la cámara artificial (#19184/xxx), guiados por el anillo guía OUP para ALTK (#19173) con la pieza manual OUP para la cámara artificial (#19175), permiten crear, con un movimiento automático, una extirpación lamelar completa (sin bisagra) para la preparación del injerto donante durante la queratoplastia.

2- Referencia y denominación

- **Referencia** : #19173
- **Denominación** : Anillo guía ALTK OUP reutilizable

3- Instrucciones de uso

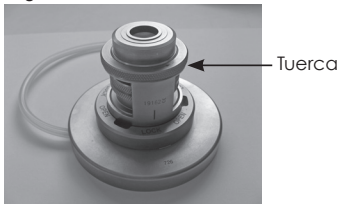
- 1/ Retire la tuerca de la cámara universal (#19162), (Img. 1 y 2).
- 2/ Coloque el anillo guía OUP (#19173).
- 3/ Atornille el anillo guía OUP (#19173) en la cámara universal (#19162) hasta que esté cerrada.

Véase las instrucciones de uso #65090 incluidas en el cuadro de cabezales #19184/xxx para información sobre la configuración de la unidad de Control Evo3e y la cámara artificial, en la colocación del injerto, la preparación de los cabezales, el corte del injerto y el final del procedimiento.

4- Mantenimiento

Para el mantenimiento del anillo guía OUP (#19173), por favor consulte el mantenimiento de anillos guía mencionado en el manual del usuario #65009.

Img.1



Img.2



Img.3



To obtain more information



MORIA SA
15, rue Georges Besse
921 60 Antony
FRANCE
Phone: +33 (0) 1 46 74 46 74
Fax: +33 (0) 1 46 74 46 70
www.moria-surgical.com



0459

MORIA Inc
1050 Cross Keys Drive
Doylestown, PA 18902
USA
Phone: (800) 441 1314
Fax: + 1 (215) 230 7670
www.moria-surgical.com

MORIA JAPAN KK
Inami Bldg. 6F
3-24-2 Hongo Bunkyo-ku
Tokyo 113-0033
JAPAN
Phone: + 81 3 5842 6761
Fax: + 81 3 5842 6762
www.moriajapan.com

Moria Shanghai Office
RM4, 10 FL, Kai Li Building
N°432 Huai Hai West Road
200052 Shanghai
CHINA
Phone: +86 21 5258 5068
Fax: +86 21 5258 5067
www.moria-surgical.com.cn

